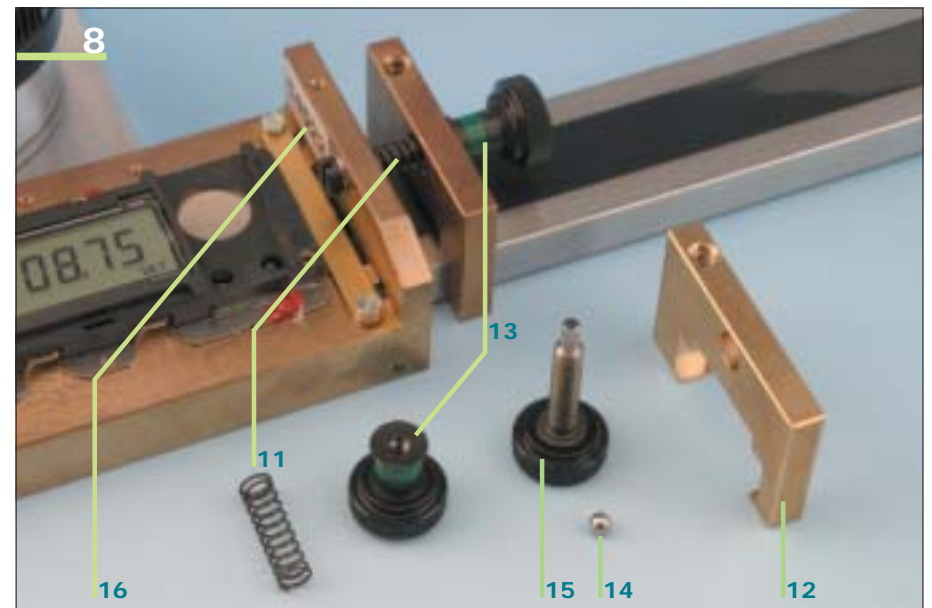
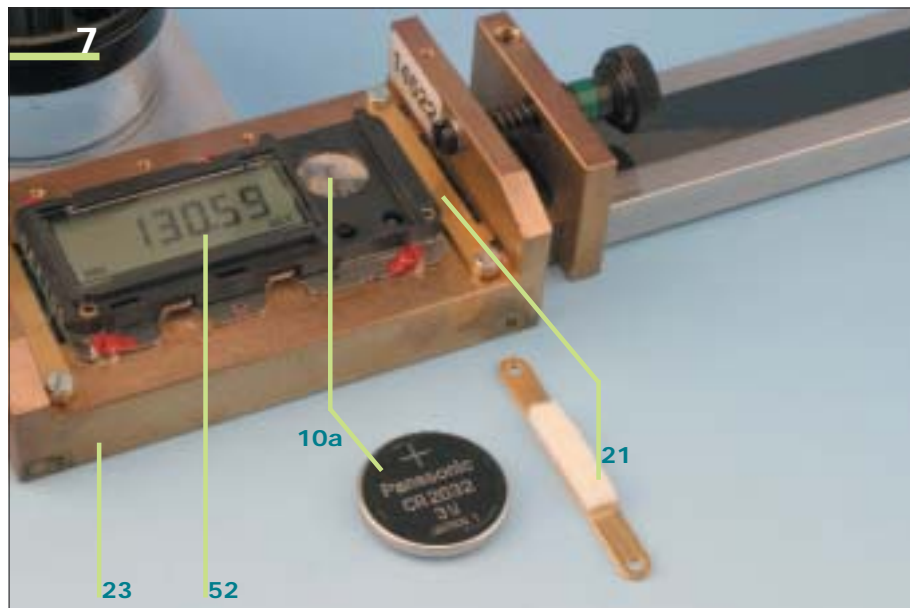
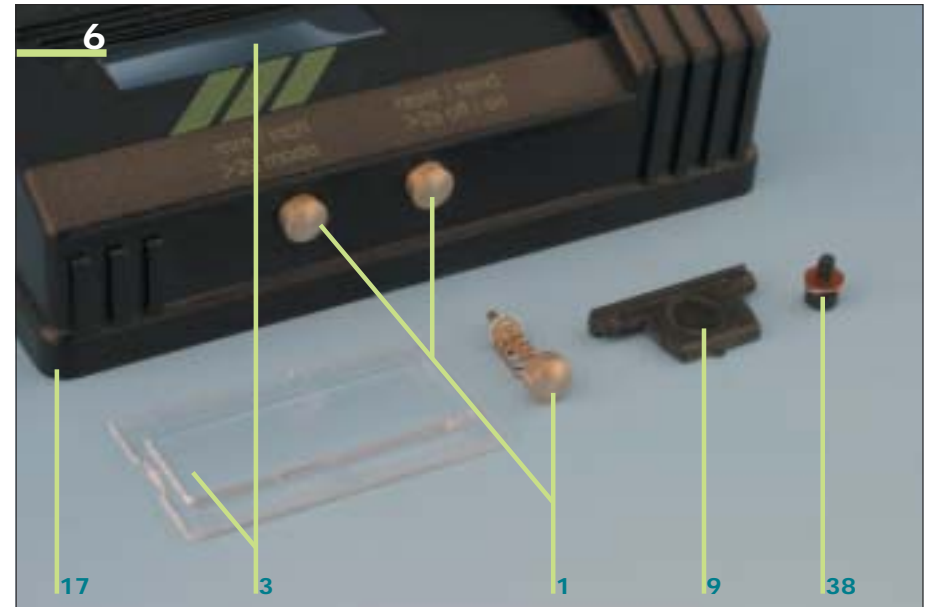
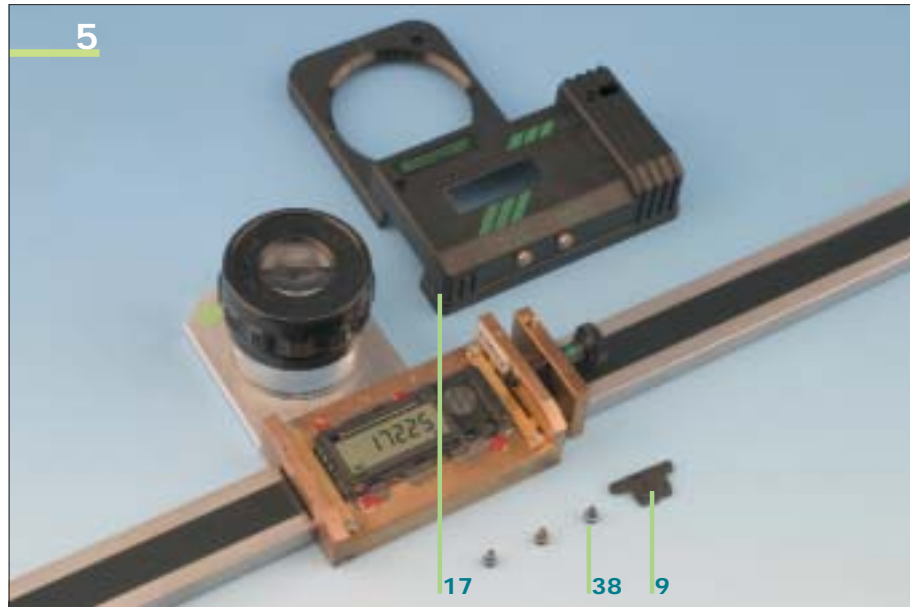
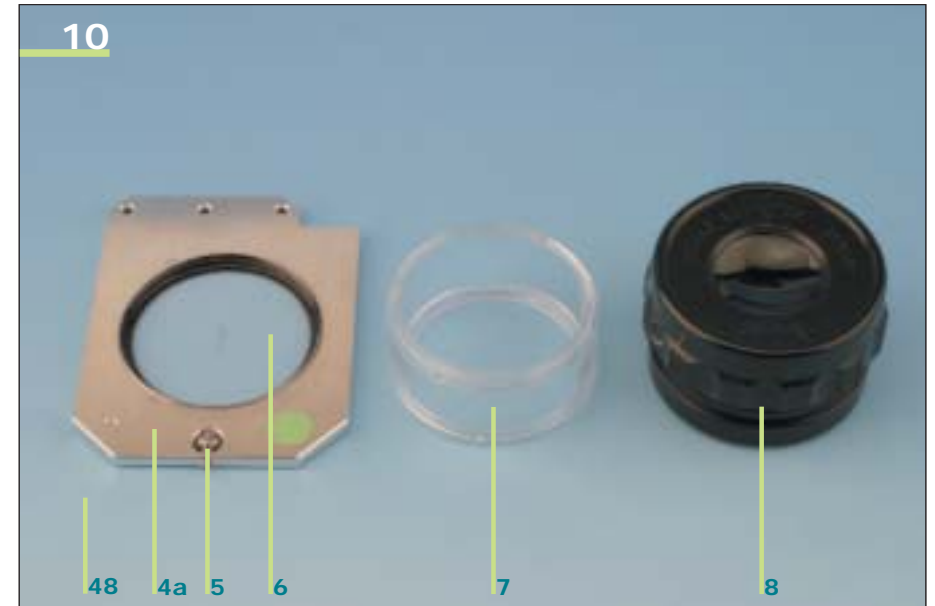
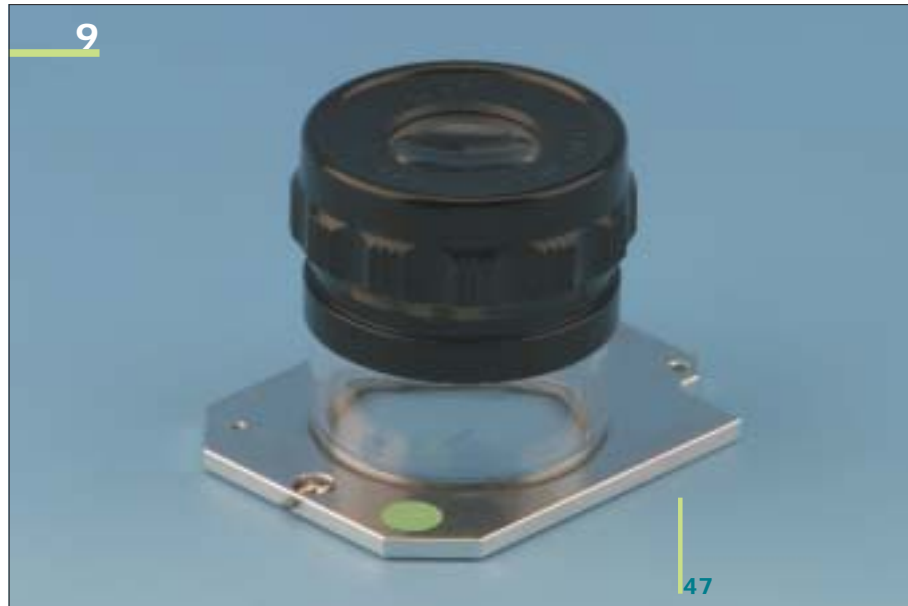


Electronic Scale V4 bis V7: Zuordnungstabelle





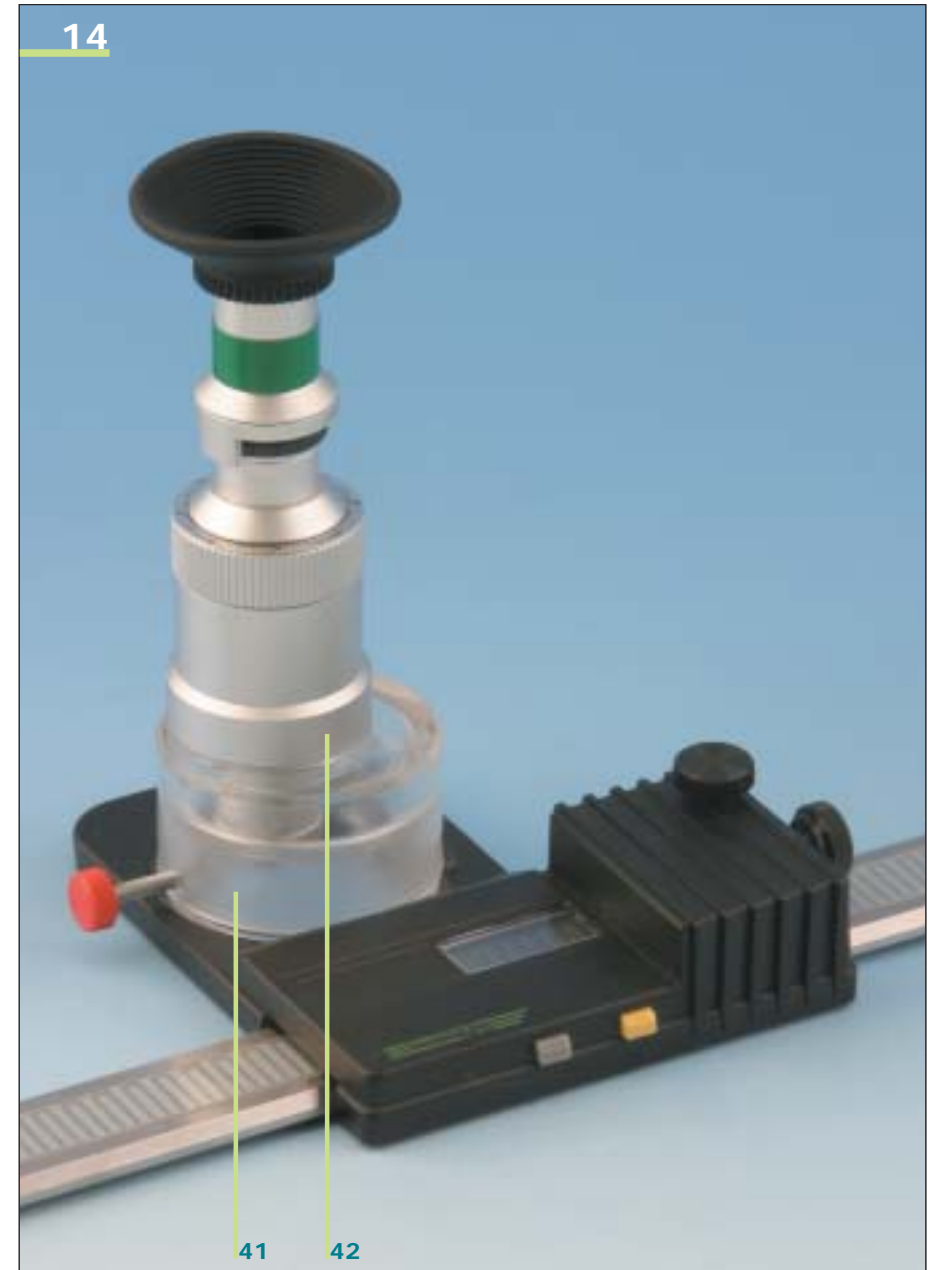


Bild	Pos.:	Artikelbezeichnung		Artikel-Nummer
2	18	Positionierungs-Schieber		ES..... 4058
2	24	Führungsschiene	X	ES..... 4nnn
3	19	Griff links		ES..... 4056
3	20	Griff rechts		ES..... 4057
4	16	Schild: Serie-Nummer		ES.....
4	45	Haftrolle		ES..... 4035
4	46	Senk-Blechschrabe 3.9x13		ES..... 4237
5/6	9	Abschlusskappe / Blindstecker		ES..... 4081
5/6	17	Gehäuse kpl.		ES..... 4062
5/6	38	Schraube (Satz kpl.)		ES..... 4235
6	1	Druckknopf Set inkl. Federn		ES..... 4264
6	3	Fenster		ES..... 4082
7	10a	Batterie 3V, CR2032		ES..... 4091
7	21	Abstreifer Kapazitivband		ES..... 4085
7	23	Wagen / Schieber	X	ES..... 4nnn
7	52	Elektronik-Modul	X	ES..... v092
8	11	Druckfeder		ES..... 4093
8	12	Klemmschlitten		ES..... 4070
8	13	Feineinstellmutter		ES..... 4067
8	14	Kugel		ES..... 4094
8	15	Klemmschraube		ES..... 4066
8	16	Schild: Serie-Nummer		ES.....
9	47	Lupenplatte kpl. mit Strichplatte Standard und Lupe 10x		ES..... 4246
9	47	Lupenplatte kpl. mit Strichplatte PCB und Lupe 10x		ES..... 4247
10	4a	Lupenplatte mit Laufrolle		ES..... 4251
10	5	Laufrolle		ES..... 4090
10	6	Strichplatte: siehe Bild 11 und 12	X	ES.....
10	7	Plexiring	?	ES..... 4089
10	8	Lupe 10x		ES..... 4031
10	48	Lupenplatte kpl. mit Strichplatte Standard		ES..... 4032
10	48	Lupenplatte kpl. mit Strichplatte PCB		ES..... 4033
11	6	Strichplatte Standard	X	ES..... 4197
12	6	Strichplatte PCB	X	ES..... 4202
13	4b	Halteplatte Mikroskop kpl. (ohne Mikroskop)		ES..... 4261
13	42	Mikroskop 25x		ES..... 4144
13	42	Mikroskop 50x		ES..... 4145
13	43	Standfuß		ES..... 4143
14	41	Adapter (zu Mikroskop)		ES..... 4218

X Teil nicht für Selbstmontage geeignet! Austausch/Ersatz nur durch Hersteller.

? Rücksprache nötig! Ausführung bzw. Selbstmontagemöglichkeit klären!